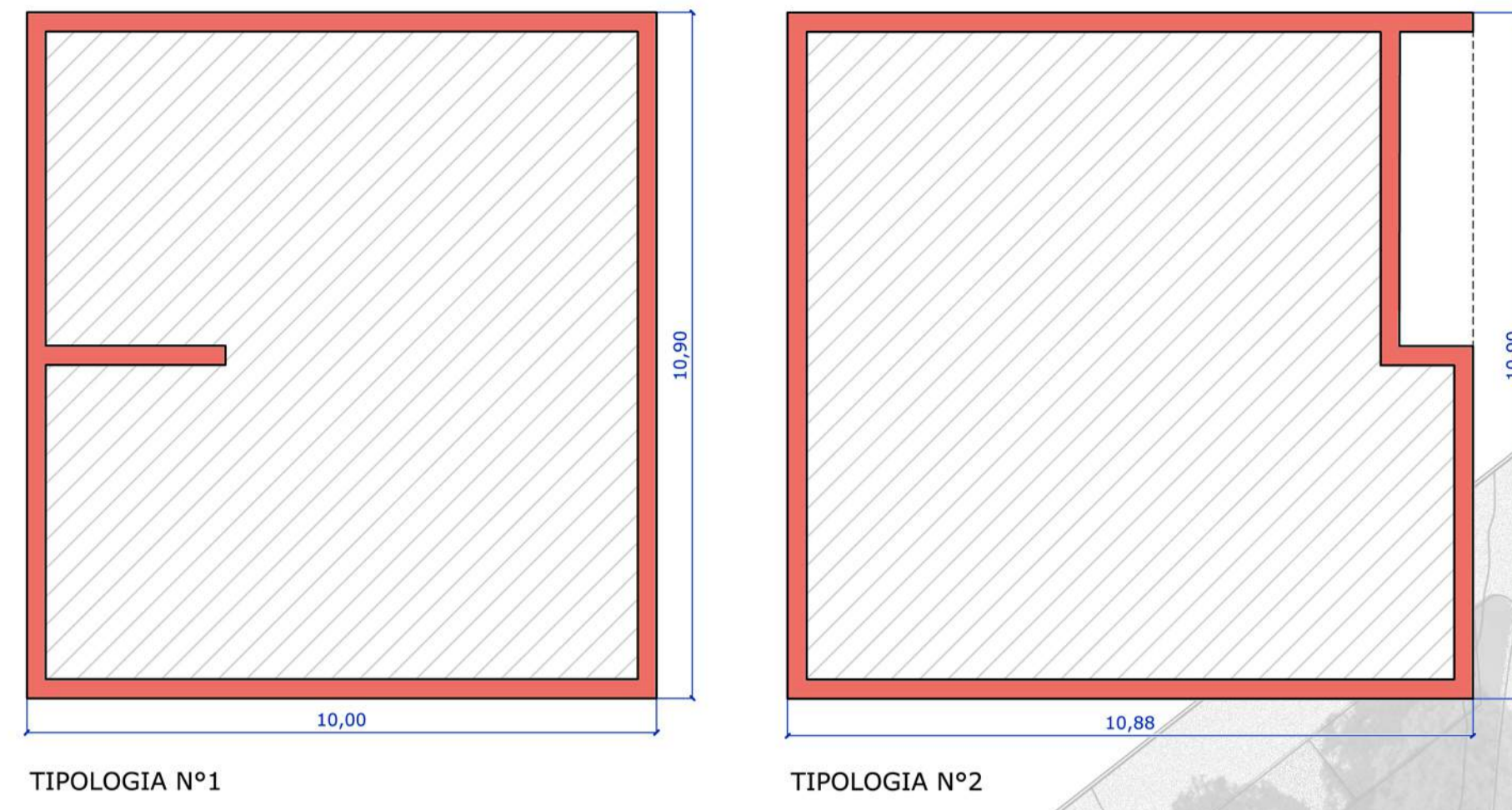
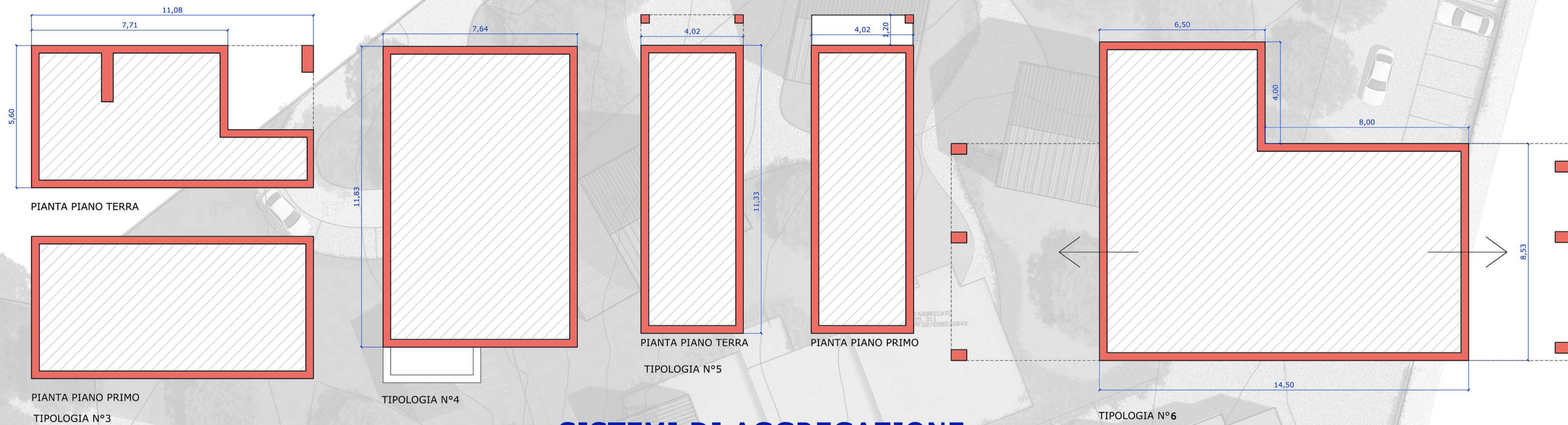
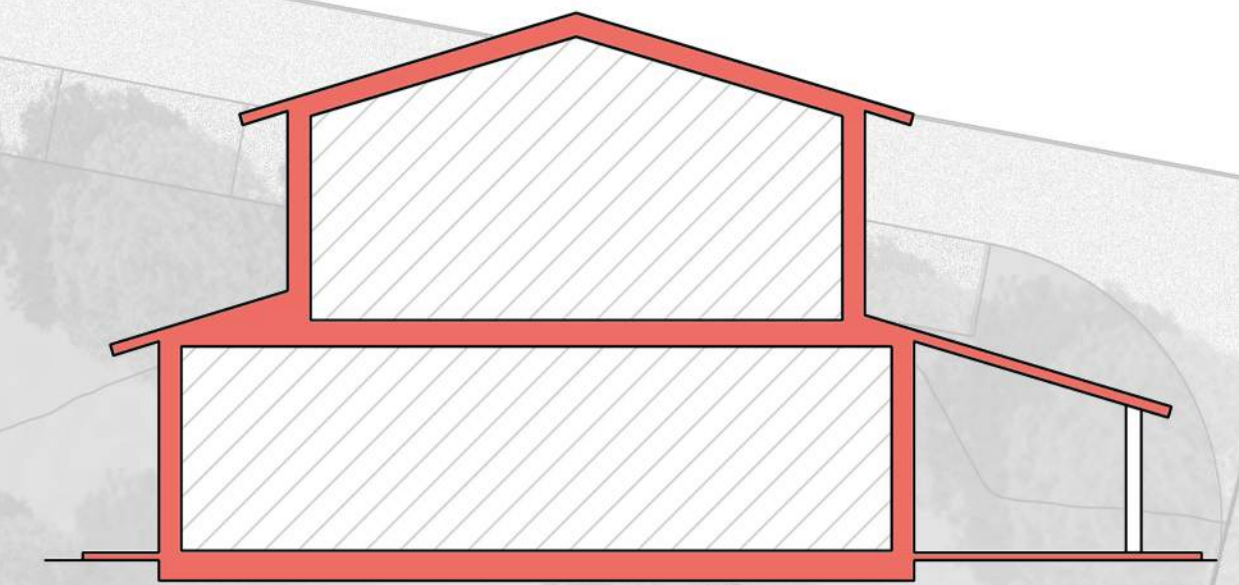


SCHEMI TIPOLOGICI

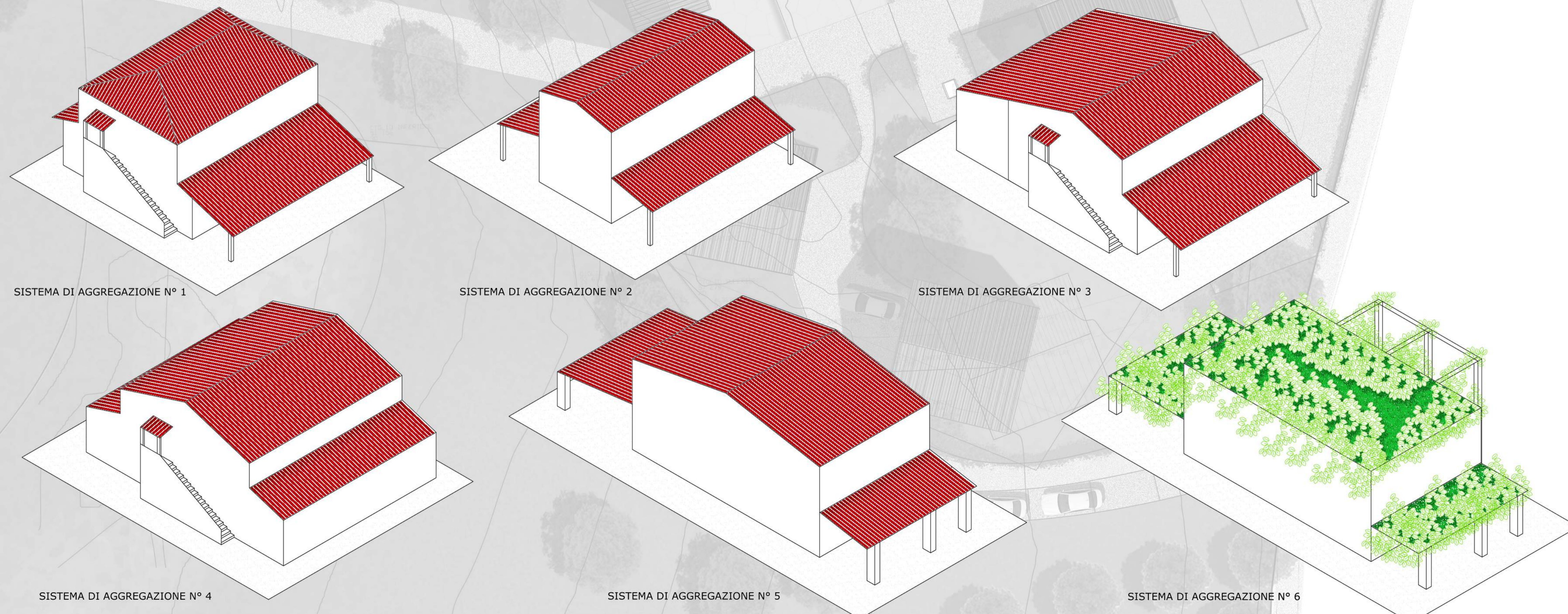
SEZIONE TIPO



TIPOLOGIA	SUPERFICIE UTILE LORDA (SUL)
tipologia n° 1	110 mq
tipologia n° 2	120 mq
tipologia n° 3	110 mq
tipologia n° 4	90 mq
tipologia n° 5	90 mq



SISTEMI DI AGGREGAZIONE



IPstudio
ARCHITECTS

Note:
SCHEMI TIPOLOGICI

Progettista:
Arch. Paparoni Luca

Committente:
CASA DEGLI ALBERI - SOCIETA' COOPERATIVA EDILIZIA DI ABITAZIONE

Data:
FEBBRAIO 2017

Indirizzo:
VIA DELLE MAREMME, PONTEDERA

Stato di PROGETTO:

TAV. 7b/10